

ひきこもりの方のご家族やその支援に携わっている方、関心をお持ちの方など、たくさんの方々のご参加をお待ちしております。

平成30年 **9月8日（土）**

13:30~16:00（受付 13:00~）

岐阜県図書館 多目的ホール

（岐阜市宇佐 4-2-1 TEL: 058-275-5111）

※駐車場に限りがありますので、公共交通機関または乗り合せにてお越しください。

講演内容

◇ 講演 ひきこもりの理解と対応

～社会的孤立を防ぐ地域づくりに向けて～

講師 川北 稔(かわきた みのる)氏

（愛知教育大学 教職実践講座 准教授）

- ◇ 質疑応答 ひきこもりに関する、日頃のみなさまの悩み・疑問に
お答えします。

川北 稔(かわきた みのる)氏 プロフィール

学校教育と社会福祉との関係、ひきこもり経験者の社会参加支援など「子ども・若者の生きづらさと社会的包摂」をテーマに研究活動をしている。ひきこもりに関する著書、論文を多数発表している。

◆図書館関連事業◆

- ・ひきこもり関連のブックリストの配布
- ・ひきこもり関連図書の展示コーナー（8月9日から9月8日）



申込み・問い合わせ先

◆岐阜県精神保健福祉センター(講座)

〒502-0854 岐阜市鷺山向井2563-18

TEL: 058-231-9724 FAX: 058-233-5133 (平日8:30~17:00)

◆岐阜県図書館 調査相談係(ブックリスト・書籍の展示コーナー、講座の窓口申込みのみ)

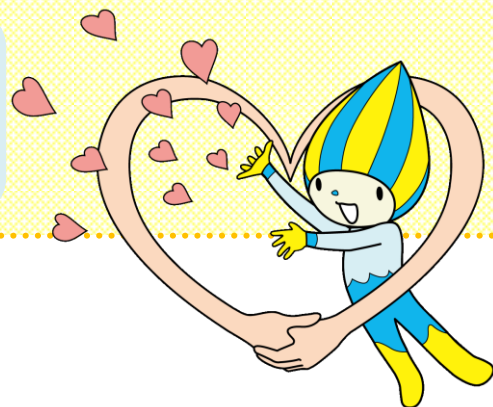
〒500-8368 岐阜市宇佐4-2-1

TEL: 058-275-5111 (平日10:00~20:00、土日祝10:00~18:00)

休館日: 月曜日(祝日の場合翌平日)、毎月最終金曜日

ひきこもり講座 開催のお知らせ

参加費無料
定員200名



平成30年度ひきこもり講座 参加申込書

申込方法

参加申込書に必要事項を記載の上、下記の方法により、8月31日(金)までにお申し込みください。

*精神保健福祉センターへ申込み→FAX、メールまたは郵送でお申し込みください。

*岐阜県図書館へ申込み→岐阜県図書館の第2カウンターへ提出してください。

FAX 058-233-5133(送信票不要)

メール c22606@pref.gifu.lg.jp

締切 平成30年8月31日(金)

岐阜県精神保健福祉センター 保健福祉課宛

平成30年 月 日

下記のとおり参加を申し込みます。

ふりがな 氏名	所属・職種 ※一般の方はチェック、 関係職員の方は直接ご記入ください。	連絡先 (電話番号)
代表者	<input type="checkbox"/> 一般	電話 FAX
	<input type="checkbox"/> 一般	
	<input type="checkbox"/> 一般	

ひきこもりに関連して講師へ質問したいこと

*質問事項について、確認のためにご連絡させていただくこともありますので、ご了承ください