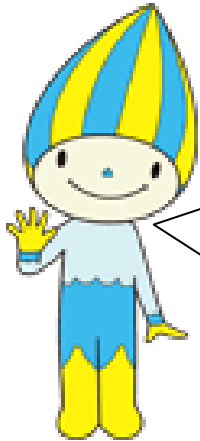


岐阜県図書館創立80周年記念事業

岐阜の産業遺産展示会

岐阜産業遺産調査研究会との共催です



多くのお子様
に郷土の素晴
らしい産業遺
産を見てほし
いな！



期 間 7月20日（日）～8月30日（土）

場 所 2階企画展示

県内に現存する産業遺産の写真パネルを展示します。明治時代に作られた東海道線の旧揖斐川橋梁（きょうりょう）や大正時代に作られた自家用発電装置を始めとした、県内の産業革命を担った機械や装置などが写真パネルで見られます。