

## VII 施設概要

### 1 建 物

設計監理	岐阜県総務部管財課 岡田新一・サニー設計業務特別共同企業体		
施工	大日本・銭高・土屋・市川建設工事共同企業		
完成年月日	平成7年1月31日		
敷地面積	約22,074 m <sup>2</sup>		
延床面積	約25,206 m <sup>2</sup>		
構造	鉄骨鉄筋コンクリート造（一部鉄筋コンクリート造） 地下1階、地上2階、塔屋1階		
各階床面積	地下1階	約8,881 m <sup>2</sup>	駐車場等
	1階	約8,862 m <sup>2</sup>	開架閲覧室、多目的ホール等
	2階	約7,254 m <sup>2</sup>	開架閲覧室、企画展示コーナー等
	塔屋	約209 m <sup>2</sup>	機械室

### 2 主要施設と面積

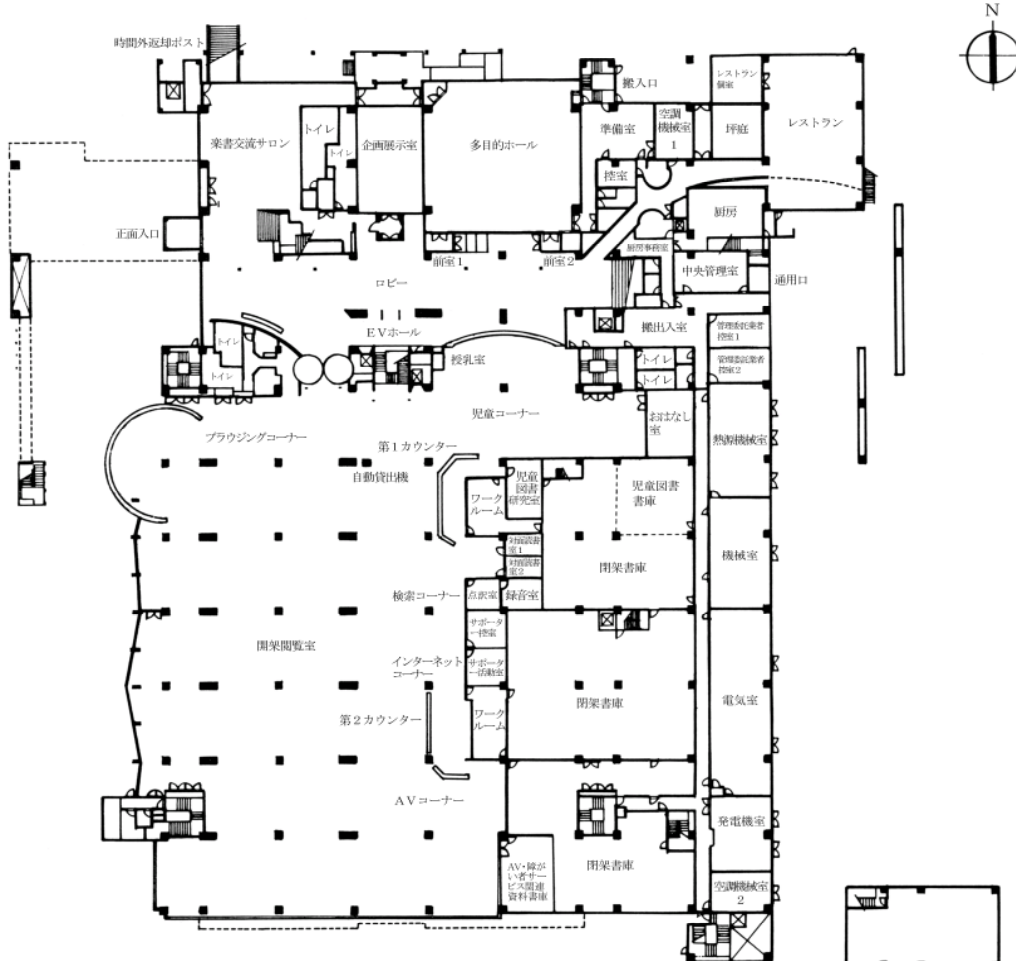
1 階	楽書交流サロン	207 m <sup>2</sup>	お話室	47 m <sup>2</sup>
	企画展示室	95 m <sup>2</sup>	児童図書研究室	30 m <sup>2</sup> (10席)
	多目的ホール	448 m <sup>2</sup> (300席)	対面読書室	23 m <sup>2</sup> (4席)
	レストラン	338 m <sup>2</sup>	点訳室・録音室	36 m <sup>2</sup>
	開架閲覧室	2,194 m <sup>2</sup> (187席)	授乳室	2 m <sup>2</sup>
	AVコーナー	64 m <sup>2</sup> (4席)	サーバー控室	22 m <sup>2</sup>
	旧屋外読書園	466 m <sup>2</sup>	サーバー活動室	22 m <sup>2</sup>
	エントランスロビー	485 m <sup>2</sup>	閉架書庫	2,148 m <sup>2</sup>
	児童コーナー	326 m <sup>2</sup>	[うち中2階]	1,047 m <sup>2</sup>
	2 階	多目的小ホール	158 m <sup>2</sup> (95席)	閉架書庫
企画展示コーナー		303 m <sup>2</sup>	[うち中3階]	711 m <sup>2</sup>
情報工房		389 m <sup>2</sup>	特別会議室	228 m <sup>2</sup>
[地図収蔵庫含]			会議室	90 m <sup>2</sup>
研修室		156 m <sup>2</sup>	選書室	65 m <sup>2</sup>
開架閲覧室		726 m <sup>2</sup> (78席)	CPU室	
研究室		42 m <sup>2</sup>	・CPU作業室	143 m <sup>2</sup>
その他	地下駐車場	7,797 m <sup>2</sup> (210台)	西駐車場	1,088 m <sup>2</sup> (47台)
	地上駐車場	940 m <sup>2</sup> (45台)	西門前駐車場	659 m <sup>2</sup> (25台)
	東駐車場	1,286 m <sup>2</sup> (55台)	駐輪場	241 m <sup>2</sup> (約160台)

### 3 建設事業費

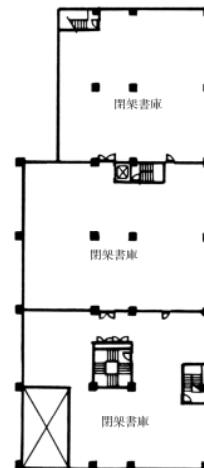
用地取得費	21億49百万円
設計費	3億7百万円
建築工事費	154億36百万円
情報システム開発費	5億78百万円
図書整備費	5億63百万円
総計	190億33百万円

# 建物平面図

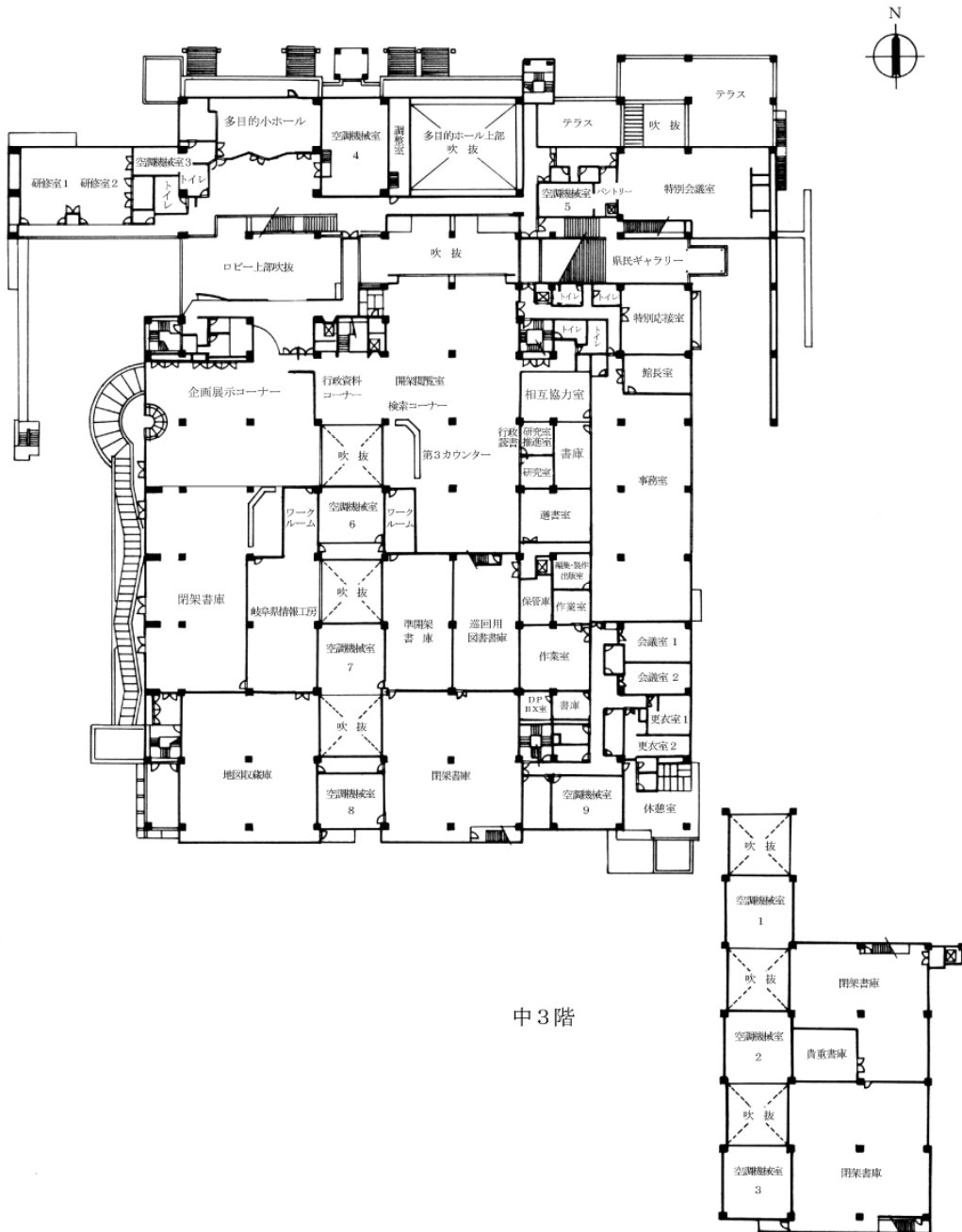
## 1 階



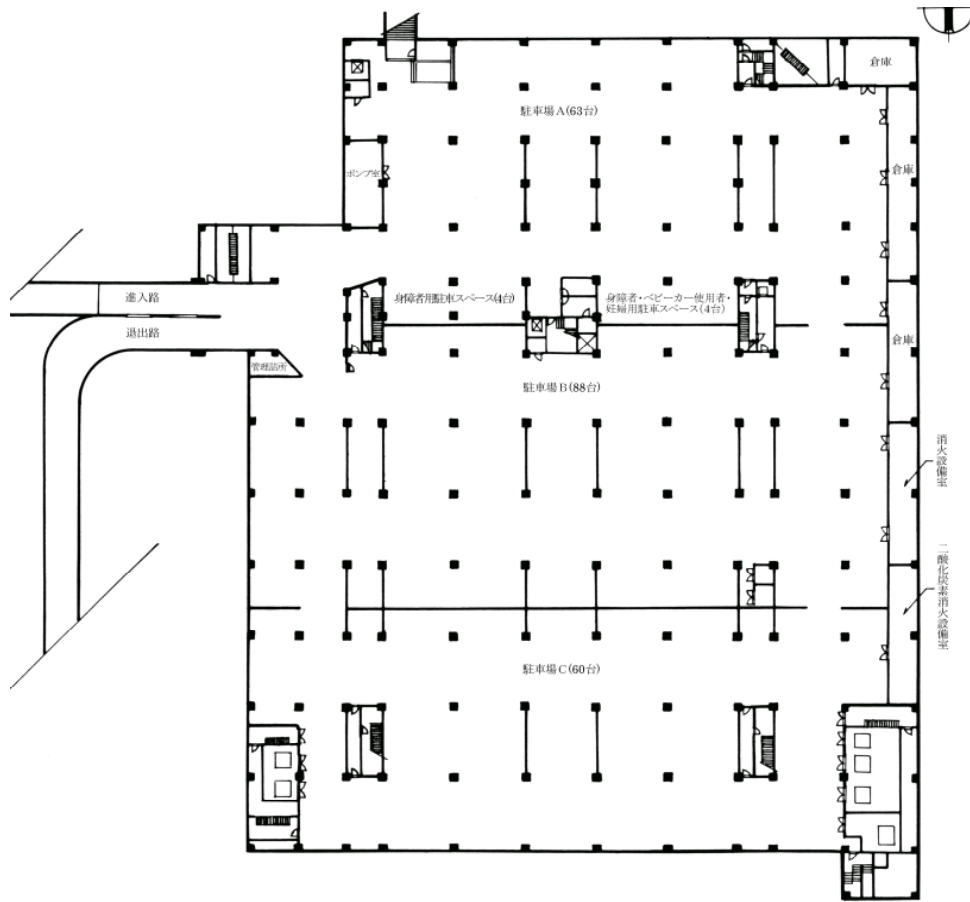
## 中2階



2 階



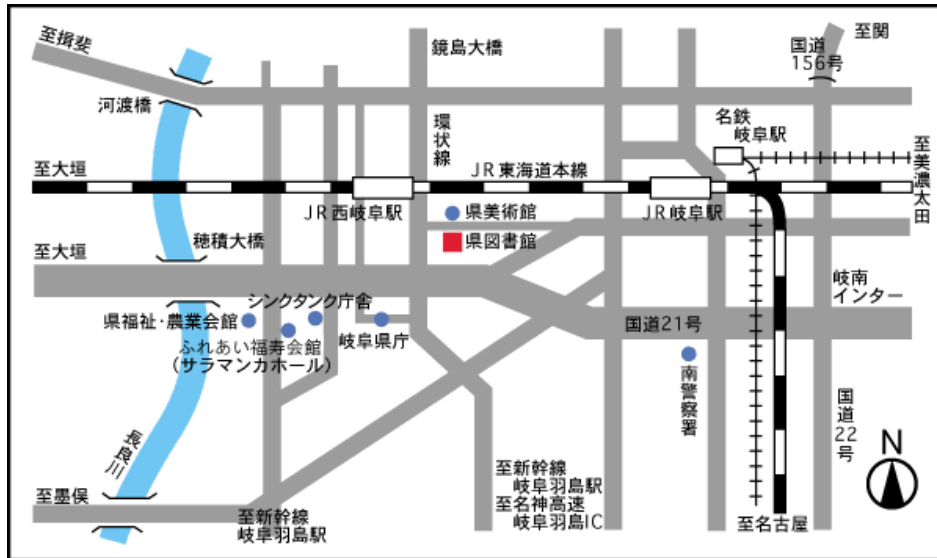
地下



## 利用のご案内

開館時間 火曜日～金曜日 午前10時～午後8時  
土・日曜日・祝日 午前10時～午後6時  
休館日 月曜日（月曜日が休日の場合はその翌日）  
毎月最終金曜日  
年末年始（12月28日から翌年1月4日まで）ほか  
貸出 1人10点以内、3週間以内

## 案内図



交通のご案内 JR西岐阜駅から 「西ぎふ・くるくるバス」乗車  
「県図書館・美術館」下車すぐ  
岐阜バス/JR岐阜駅から 加野団地線市橋行き  
「県美術館」下車 徒歩約3分

## 図書館要覧

平成25年度

発行年月 平成25年7月  
発行・編集 岐阜県図書館  
〒500-8368 岐阜市宇佐4丁目2番1号  
電話 〈058〉275-5111  
FAX 〈058〉275-5115  
URL <http://www.library.pref.gifu.lg.jp/>