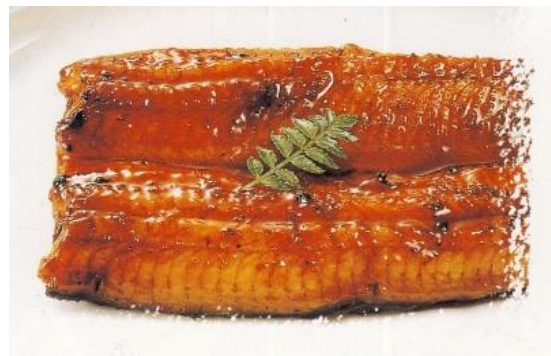


平成28年度 岐阜県郷土資料研究協議会主催・岐阜県図書館共催 講演会

「鰻が京へ運ばれたー美濃・尾張の鰻の流通・輸送」

期日 平成28年7月2日(土)
会場 岐阜県図書館1階 多目的ホール
講師 岐阜大学地域科学部
地域資料・情報センター教務補佐員



中尾喜代美氏

※ 入場料無料 予約不要

鰻の蒲焼き

— 講演の内容構成 —

- 1 江戸時代の魚事情
- 2 九里半街道と鰻輸送
- 3 美濃・尾張の鰻史料
- 4 京都における鰻

— 当日の日程 —

- (13:00 郷土資料研究協議会総会)
13:40 入場
14:00 講演会開会
14:05 講演

— 講師プロフィール —

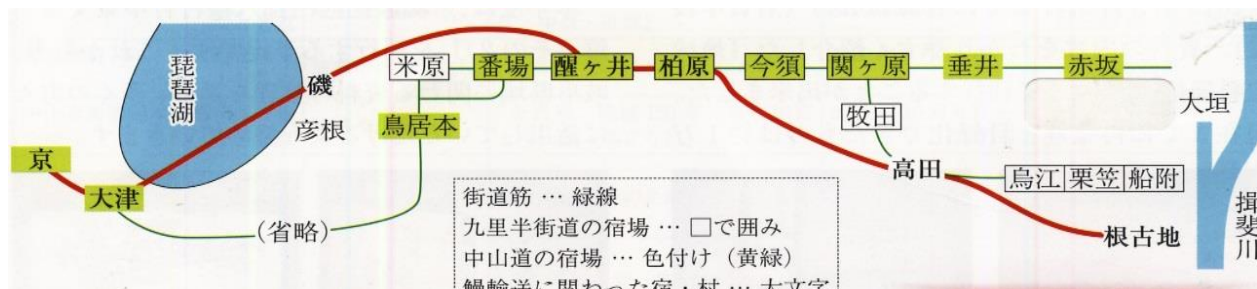
出身：一宮市 現住所：名古屋市
略歴：名古屋大学大学院文学研究科日本史学専門修了
『新編安城市史』編さん事務局嘱託職員
『岐阜大学郷土博物館収蔵史料目録』(1)～(8)・別冊
(1)、『岐阜大学地域科学部地域資料・情報センター地域資料通信』創刊号～7号の編集
「岐阜大学教育学部郷土資料館の歴史資料」(『年報近現代史研究』第7号所収)
岐阜県歴史資料保存協会実施「古文書読解 講習会」講師など



鰻輸送を示す文書 竹中家文書

下段 鰻輸送ルート

右上 産地の多芸郡・石津郡地方と牧田川筋



アクセス : JR西岐阜駅より徒歩14分 西ぎふくるくるバス利用

名鉄岐阜駅・JR岐阜駅より岐阜バス利用「加野団地線」『市橋行』乗車、『県美術館』下車
自家用車利用(県美術館との共用駐車場)

問合わせ先：岐阜県図書館内 岐阜県郷土資料研究協議会事務局 Tel.058-275-5111