

イベント案内(2・3月)

◆おはなし会 場所:1階 おはなし室 ◆申込は必要ありません。参加無料。

2月9日(木) 3月8日(木)	11:00~11:30	乳幼児対象 0歳~	短いお話と歌あそびをお母さんやお父さんたちといっしょに楽しめます。
2月5日、19日(日) 3月18日(日)	11:00~11:30	幼児~小学校 低学年対象	少し長めのお話と歌あそびをしながら本の楽しさを広げていきます。
2月11日(土) 3月10日(土)	14:00~14:30	小学生対象	長めのお話やストーリーテリングなど小学生がじっくり楽しめる内容です。
・えいごなどのおはなし会			
3月11日(日)	14:00~14:30	どなたでも参加 できます。	英語や中国語などいろいろな国のことばで絵本の読み聞かせをします。

◆企画展示 場所:2階 企画展示コーナー

- ・常設展示「地図は情報の玉手箱―活かす・楽しむ・描く―」、地震と液状化
- ・ミナモがいっぱいぎふ清流国体展示

開館日カレンダー(2・3月)

2月

日	月	火	水	木	金	土
			1	2	3	4
5	6	7	8	9	10	11
12	13	14	15	16	17	18
19	20	21	22	23	24	25
26	27	28	29			

3月

日	月	火	水	木	金	土
				1	2	3
4	5	6	7	8	9	10
11	12	13	14	15	16	17
18	19	20	21	22	23	24
25	26	27	28	29	30	31

※■色のついた日は休館日

2/20(月)~3/5(月)は図書総点検及び工事のため、毎月最終金曜日は図書整理のため、休館。

◆開館時間◆ 午前10時~午後8時(土・日・祝日は午後6時まで)

平成24年2月・3月



岐阜県図書館 広報紙

〒500-8368 岐阜市宇佐 4-2-1 Tel: 058-275-5111
http://www.library.pref.gifu.lg.jp/

図書総点検 及び 設備工事のため

2月20日(月)~3月5日(月)まで休館します

※休館期間中は、すべての図書館サービスを休止します

大変ご迷惑をおかけしますが、ご理解とご協力をお願いします



ぎふ清流国体展示もご覧になれません

◆資料の返却

図書の返却は、「返却ポスト」をご利用ください。ビデオ・CD等のAV資料、他の図書館から借り受けて提供した図書、大型絵本、大型紙芝居は、3月6日(火)以降に窓口にお返しく下さい。

◆レファレンスサービス(調べもののお手伝い)

休館期間中は電話による受付はできませんので、開館後におたずねください。メール等でのおたずねも開館後の対応となります。

図書総点検では

資料のバーコードを1点ずつ機械で読み込み、所蔵データと照合し、ラベル番号順に整理します。データと資料を照合した結果、データが間違っているものは修正し、データ上は存在するが実物が見つからない場合には、その所在を探す作業を行います。

設備工事では

空調機器操作システム等の設備工事、書庫の書棚増設工事等を行います。

サポーター・ボランティアの活動紹介

岐阜県図書館では、図書館の利用者サービスを支援するため、また自身の生涯学習の一環として、各種のボランティアの方々が活動しています。

◆一般サポーター

- ・ 返却された本の整理
- ・ 古い本のラベルの貼り替え
- ・ 破損した本の修理、汚れた本の洗浄



◆おはなしサポーター

- ・ おはなし会での本の読み聞かせ、紙芝居、手遊び、ストーリーテリング等の実施

(第1・3日曜日、第2土曜日に開催)



◆外国絵本サポーター

- ・ 外国絵本のおはなし会

(奇数月の第1日曜日に開催)

※毎月第2土曜日に勉強会を行っています。



◆視覚障がい者サービス協力者

- ・ 視覚障がいをもつ方の誘導
 - ・ 図書館での対面読書サービス
 - ・ 利用者の依頼に応じたプライベート録音の作製
 - ・ 録音図書作製
 - ・ 図書館発行物(「声の図書館だより」など)の音訳
- ※県図書館音訳講習会修了者が活動。「せせらぎの会」を結成して技術向上のための勉強会も毎月開いています。

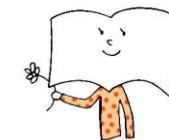


◆花飾りサポーター

- ・ エントランスロビーでの生花飾りつけ



Q & A (質問・答え)



Q1 誰でも活動できますか?

A1 満15歳以上(中学生を除く)で、継続的に活動していただける方をお願いしています。おはなしサポーターは、絵本や児童書に興味のある方、児童の本や子どもの読書に興味のある方、外国絵本サポーターは、英語ができること(詳しくはおたずねください)、視覚障がい者サービス協力者は、県図書館の音訳講習会の修了者などの条件があります。その他のボランティアについては、資格、経験は必要ありません。また、各ボランティアで図書館活動全般に対する理解を深め、知識、技能の向上を図るため、各種の研修会・講習会を行っています。

Q2 活動のペースはどれくらいですか?

A2 おはなし会が定期的に行われるおはなしサポーター以外は、週に数回〜月に数回程度の方まで、活動のペースはまちまちです。ほとんどの場合、都合のよい日時に一人一人に合ったペースで活動していただいています。

Q3 ボランティア登録するにはどうすればいいですか?

A3 平成23年度のサポーター登録は終了しました。平成24年度の登録説明会日程は、平成24年4月以降にお知らせします。

※詳しい活動内容や募集については、おはなし、外国絵本サポーターは児童担当(内線361)に、その他はサービス担当(内線362)におたずねください。

図書館利用マナー

席取りはやめましょう



多くの方が席に座っての調査研究や読書を希望されます。図書館の資料を使用しない席の利用や、他の人の分まで席を確保することは、ご遠慮ください。また、長時間席を離れますと盗難・紛失の恐れもありますので、荷物や資料はお持ちください。