

## IV 事業実績及び統計

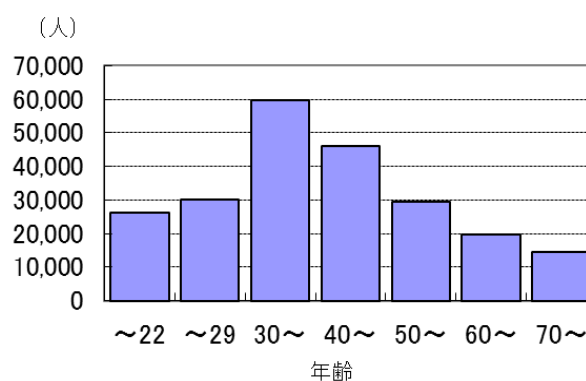
### 1 平成 25 年度利用統計

#### (1) 1日当たりの利用状況

項目	平成 25 年度	平成 24 年度
(開館日数)	(286 日)	(284 日)
閲覧入室者数	2,156 人	2,244 人
新規登録者	23 人	24 人
貸出冊数	2,525 点	2,776 点
レファレンス件数	71 件	73 件
予約冊数	67 冊	77 冊
閉架書庫出納点数	269 点	282 点
A V (ビデオ・CD) 貸出点数	176 点	207 点

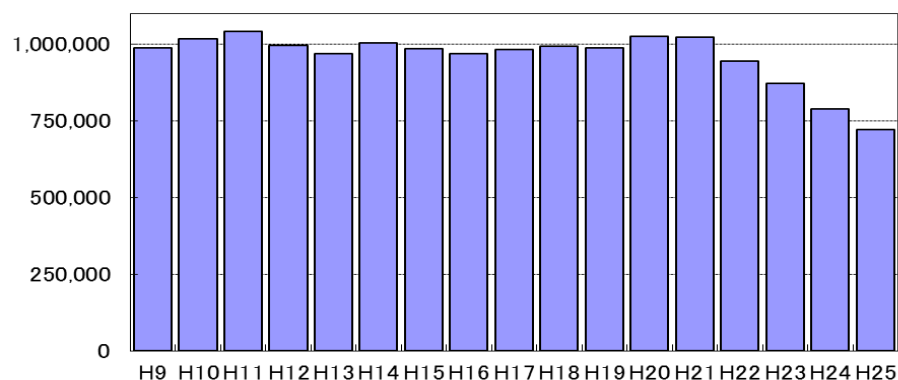
#### (2) 年代別貸出登録者数 (平成 26 年 3 月末有効登録者数 241,162 人)

県内	登録者数
0～6 歳	1,352
7～9	2,251
10～12	3,392
13～15	4,350
16～18	5,093
19～22	9,727
23～29	30,176
30～39	59,880
40～49	45,914
50～59	29,335
60～69	19,812
70～79	14,593
小計	225,875
県外	15,287
合計	241,162



(3) 地区別登録者数	岐阜地区	189,929 人(78.8%)	可茂地区	3,620 人(1.5%)
	西濃地区	23,633 人(9.8%)	東濃地区	1,328 人(0.6%)
	美濃地区	6,112 人(2.5%)	飛騨地区	1,253 人(0.5%)
	県外	15,287 人(6.3%)		

#### (4) 貸出冊数推移



## (5) 月別利用統計 (総括)

(平成 26 年 3 月末日現在)

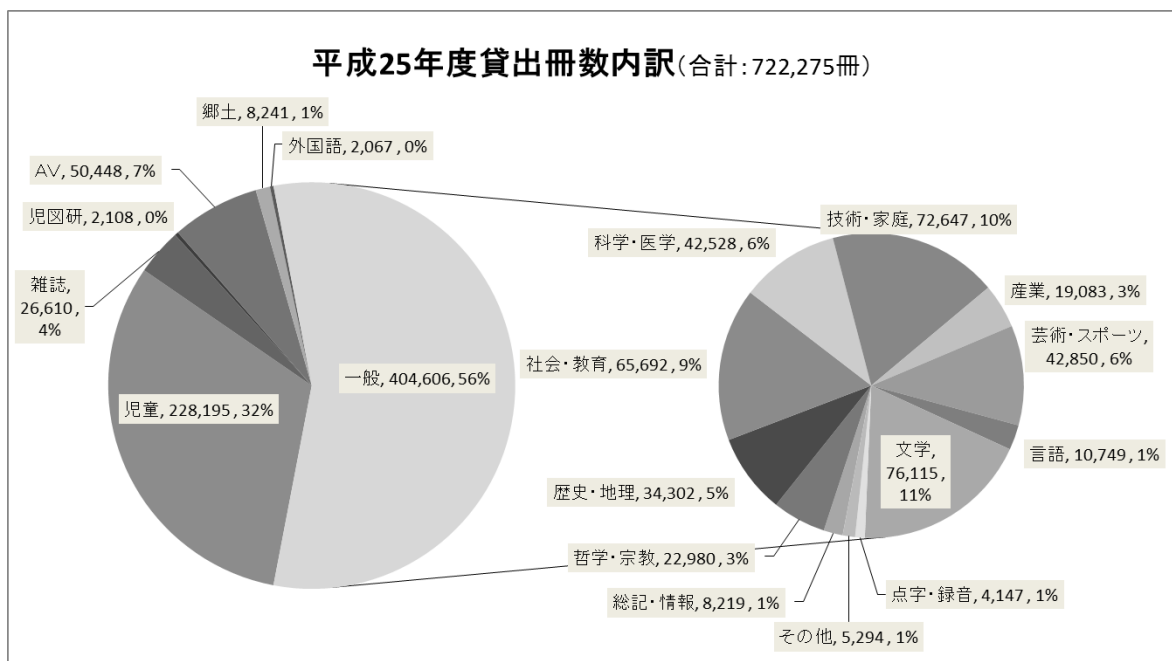
月	開館 日数	開架入室 者数	貸出 人数	貸出 割合	貸出冊数 計	貸出冊数		
						一般図書	児童	雑誌
4	24	48,108	12,780	26.6	59,190	34,337	17,157	2,368
5	26	53,351	13,392	25.1	60,797	35,398	17,334	2,427
6	25	55,833	13,873	24.8	63,605	35,884	19,723	2,366
7	25	61,132	15,233	24.9	70,063	36,527	25,234	2,453
8	26	70,210	16,037	22.8	74,761	38,888	27,933	2,343
9	24	55,522	13,191	23.8	61,042	34,449	19,070	2,254
10	26	53,215	13,600	25.6	61,678	35,240	18,224	2,442
11	21	43,293	10,706	24.7	50,015	28,105	15,682	1,793
12	19	34,394	10,042	29.2	48,007	27,563	14,574	1,773
1	22	45,499	12,134	26.7	56,012	32,455	16,530	2,070
2	23	48,250	12,388	25.7	57,298	32,272	17,857	2,175
3	25	47,790	12,762	26.7	59,807	33,488	18,877	2,146
計	286	616,597	156,138	25.3	722,275	404,606	228,195	26,610

月	貸出冊数				一人当り 貸出冊数	登録者数	予約冊数
	児研資料	A V 資料	郷土資料	外国語資料			
4	297	4,280	570	181	4.6	542	1,582
5	108	4,698	670	162	4.5	516	1,584
6	82	4,609	739	202	4.6	565	1,681
7	149	4,584	921	195	4.6	866	1,874
8	141	4,286	931	239	4.7	954	1,692
9	161	4,245	673	190	4.6	553	1,750
10	255	4,554	793	170	4.5	493	1,842
11	209	3,534	551	141	4.7	403	1,260
12	58	3,360	548	131	4.8	378	1,230
1	319	3,891	585	162	4.6	443	1,599
2	208	4,000	656	130	4.6	453	1,503
3	121	4,407	604	164	4.7	454	1,510
計	2,108	50,448	8,241	2,067	4.6	6,620	19,107

月	AV 視聴			レファレンス		相互貸借		特別貸出	
	件数 計	オーディオ	ビデオ	件数	内メール	貸出冊数	借用冊数	件数	冊数
4	207	48	159	1,560	19	1,082	139	0	0
5	218	61	157	1,910	10	994	174	0	0
6	213	65	148	1,889	23	967	81	1	4
7	196	51	145	2,300	25	1,159	139	1	1
8	240	71	169	2,323	28	874	68	1	2
9	210	67	143	1,635	26	1,114	147	4	6
10	216	79	137	1,714	23	1,592	98	1	1
11	173	66	107	1,383	9	929	10	2	2
12	156	49	117	1,327	24	810	128	0	0
1	160	50	110	1,378	27	1,173	118	0	0
2	171	52	119	1,437	24	1,015	87	0	0
3	188	49	139	1,482	17	696	93	0	0
計	2,348	708	1,650	20,338	255	12,405	1,282	10	16

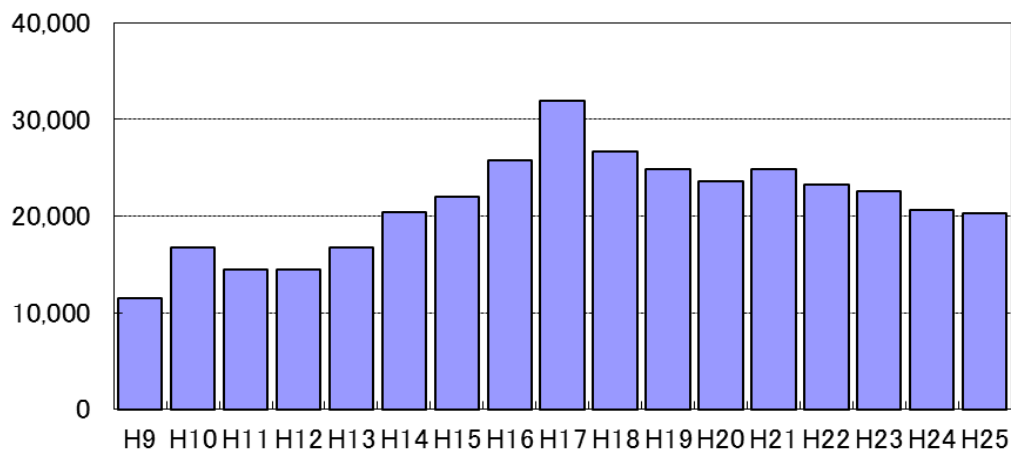
月	複写件数	出納冊数	研究室 利用者数	児研利 用者数	準開架室 利用者数	外部 DB 利用件数	CD-ROM 利用件数
4	1,066	5,400	25	10	5	30	1
5	1,090	6,609	29	24	4	38	4
6	1,065	7,009	30	19	7	50	1
7	1,129	7,973	33	31	7	45	3
8	1,271	8,777	30	21	13	83	4
9	1,079	6,121	33	28	6	36	0
10	1,077	6,664	25	18	2	63	3
11	865	6,076	26	59	10	43	4
12	801	5,239	24	20	3	44	1
1	1,005	5,769	49	27	7	46	1
2	961	5,686	66	27	7	32	2
3	1,021	5,572	35	38	23	24	0
計	12,430	76,895	405	322	94	534	24

月	対面読書 利用者数	インターネット アクセス件数	検索件数
4	0	22,632	119,212
5	0	30,950	126,594
6	0	20,864	130,290
7	1	26,403	153,162
8	0	23,730	157,781
9	1	21,253	150,558
10	1	22,580	147,705
11	2	20,192	131,314
12	2	19,598	128,982
1	2	21,383	143,983
2	2	19,159	133,894
3	2	18,067	141,432
計	13	266,811	1,664,907



(6) レファレンス統計

①レファレンス件数推移



②主題別質問件数

	総記	哲学	歴史	社会科学	自然科学	技術	産業	芸術
一般	922	739	1,267	1,910	1,032	1,015	625	2,999
郷土関係	398	83	970	394	59	110	149	138
合計	1,320	822	2,237	2,304	1,091	1,125	774	3,137

	言語	文学	児童図書	AV関係	行政担当	地図	合計
一般	474	1,945	4,688	(1,208)	(58)	184	17,800
郷土関係	32	203	2	-	-	-	2,538
合計	506	2,148	4,690	(1,208)	(58)	184	20,338

③媒体別質問件数

媒体	電話	口頭	文書 (内電子メール)	合計
件数	1,536	18,408	394 (255)	20,338

④質問内容別 (地図を除く)

	書誌	文献紹介	所蔵	事実	合計
一般	72	4,849	11,771	924	17,616
郷土関係	25	566	1,377	570	2,538
合計	97	5,415	13,148	1,494	20,154

⑤質問者別件数 (地図を除く)

	一般利用者	団体	図書館	合計
一般	17,438	85	93	17,616
郷土関係	2,312	112	114	2,538
合計	19,750	197	207	20,154

(7) 障がい者サービス

①身体に障がいのある利用者への郵送サービス

登録者数	利用件数	利用冊数
208人	135件	359点 (図書・雑誌 347点、ビデオ 2点、CD 10点、カセット 0点)

②視覚に障がいのある利用者への郵送サービス

登録者数 人	対面読書		貸出					製作		その他 タイトル数 (巻数)	
	回数 回	時間 H	点字資料 タイトル数 (冊数)	録音資料		その他 タイトル数 (巻数)	AV資料		録音図書		
				DAISY タイトル数 (巻数)	カセット タイトル数 (巻数)		CD 点	カセット 点	DAISY タイトル数 (巻数)		カセット タイトル数 (巻数)
164	13	26	0 (0)	1,252 (1,290)	230 (1,224)	58 (281)	438	29	21 (21)	0 (0)	210 (211)

③聴覚に障がいのある利用者への郵送サービス

登録者数
27人

(8) 読書活動支援資料の貸出サービス

区分	蔵書数	貸出冊数	貸出団体数
一般図書	22,752	863	262
児童用図書	7,016	475	
読書会テキスト	6,728	1,409	
セット文庫	6,045	5,125	
映画会資料	9	0	
合計	42,550	7,872	

## 2 平成25年度蔵書統計

(単位：冊)

図書	本館資料	一般図書	924,738
		地図関係図書	12,099
		特別文庫	9,966
		官報など	6,363
		点字他資料	2,354
		小計	955,520
	読書活動支援資料	42,550	
合計		998,070	

(単位：点)

AV資料	L D	2,482
	V T R	6,768
	C D	12,888
	カセット	3,167
	D V D	801
	合計	26,106

(単位：リール)

マイクロ資料	フィルム	郷土資料	新聞	2,081
			その他	758
		小計		2,839
		一般資料		206
	中計		3,045	
	フィッシュ	郷土資料	新聞	0
			その他	0
		小計		0
		一般資料		339
	中計		339	
合計		3,384		

(単位：種)

電子資料	CD-ROM	1,063
	DVD-ROM	36
	その他	1
	合計	1,100

(単位：種)

逐次刊行物	雑誌	一般	1,512
		児童	9
		児研	21
		郷土	714
		地図関係	29
		小計	2,285
	新聞		54
	官報・県公報		2
加除式資料		6	
保存種数合計		2,347	

(単位：件)

障がい者用録音図書	542
-----------	-----

<地図関係資料>

(単位：点)

地図関係資料	地図関係	一般図	99,249
		主題図	29,854
		立体地図	123
		掛け図	92
		地球儀	15
		空中写真	4,560
	古地図		10,967
	小計		144,860
	CD-ROM, DVD-ROM等電子資料		31
	ハイビジョンソフト		1
合計		144,892	

※資料の内訳については次項参照

【図書（本館資料）】

一般資料

(単位：冊)

		前年度末	本年度増加分					現在数
			購入	寄贈	計	除籍	その他	
一般資料	0 総記	32,441	381	77	458	9	6	32,896
	1 哲学	34,945	360	57	417	36	2	35,328
	2 歴史	73,788	778	273	1,051	44	7	74,802
	3 社会科学	155,932	2,022	678	2,700	567	0	158,065
	4 自然科学	58,406	1,019	114	1,133	52	1	59,488
	5 工業	63,849	921	198	1,119	80	12	64,900
	6 産業	36,837	455	163	618	43	-16	37,396
	7 芸術	62,291	640	265	905	126	-3	63,067
	8 語学	14,436	110	7	117	38	3	14,518
	9 文学	118,040	724	190	914	195	5	118,764
	その他	0	0	0	0	0	0	0
	小計	650,965	7,410	2,022	9,432	1,190	17	659,224
	うち貴重書	(2,087)	(0)	(0)	(0)	(0)	(0)	(2,087)
うち新聞縮刷版	(3,253)	(57)	(0)	(57)	(0)	(0)	(3,310)	
郷土資料	0 総記	7,652	15	157	172	0	3	7,827
	1 哲学	2,963	17	43	60	0	-1	3,022
	2 歴史	23,255	101	319	420	2	-3	23,670
	3 社会科学	37,976	38	846	884	2	2	38,860
	4 自然科学	6,850	13	106	119	0	-1	6,968
	5 工業	8,214	31	202	233	0	2	8,449
	6 産業	12,551	10	190	200	0	1	12,752
	7 芸術	8,107	40	307	347	0	1	8,455
	8 語学	446	3	7	10	0	0	456
	9 文学	18,702	156	245	401	0	1	19,104
	その他	0	0	0	0	0	0	0
	小計	126,716	424	2,422	2,846	4	5	129,563
	うち貴重書	(516)	(0)	(0)	(0)	(0)	(0)	(516)
児童室資料	79,094	963	140	1,103	494	-121	79,582	
児研資料	64,418	1,290	487	1,777	3	143	66,335	
地図関係図書	11,900	117	22	199	0	0	12,099	
官報など	6,329	0	34	34	0	0	6,363	
点字他資料	2,350	0	5	5	0	-1	2,354	
合計	941,772	10,264	5,132	15,396	1,691	43	955,520*	

\*特別文庫9,966冊を含む

その他は、遡及入力 あるいは 所蔵修正

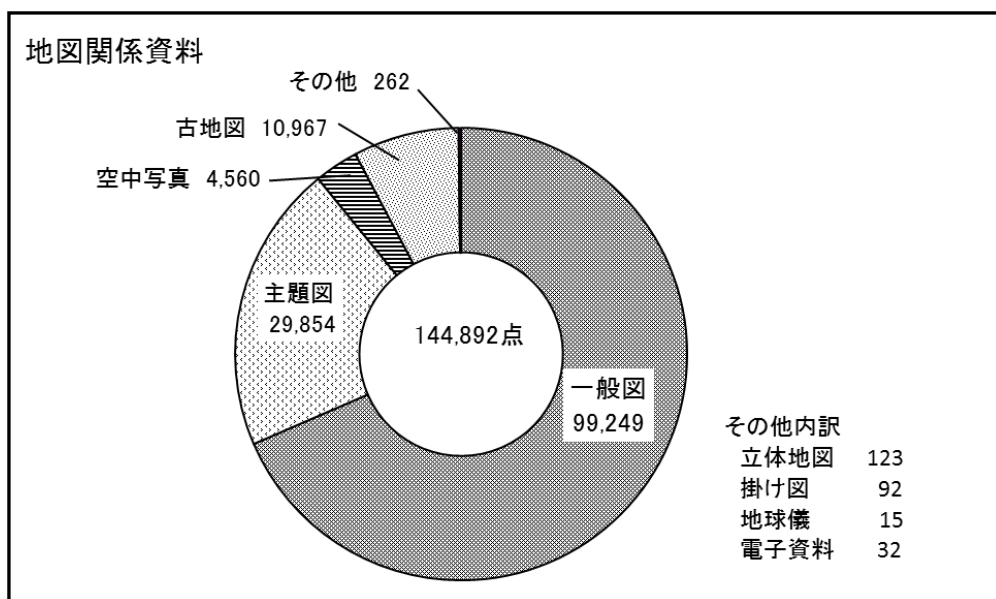
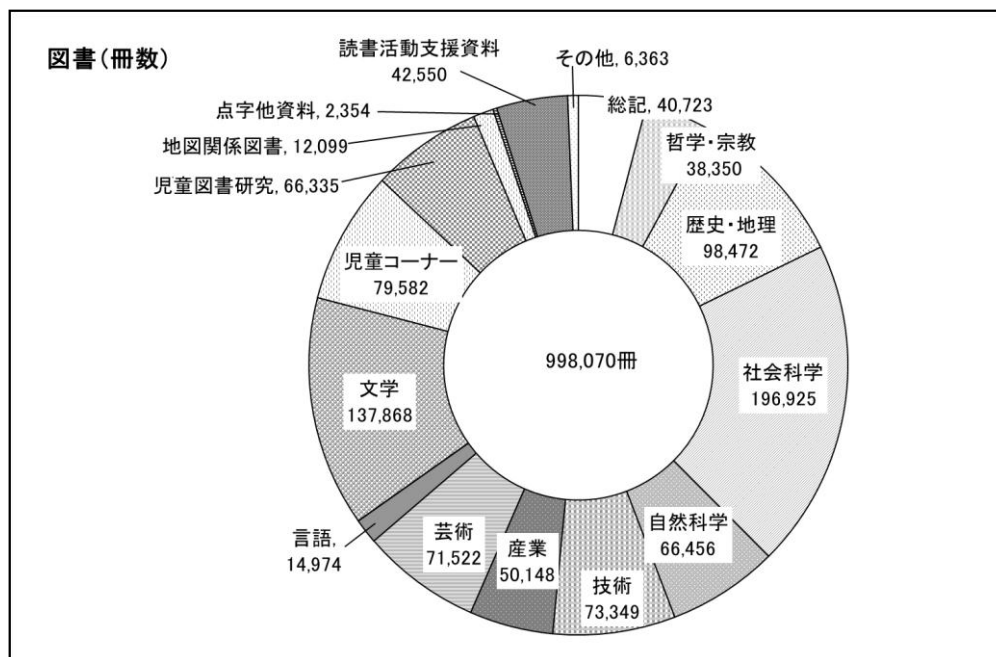
特別文庫

(単位：冊)

豊田穰文庫	啓明文庫	櫻林文庫	看雲文庫	合計
4,731	2,243	1,473	1,519	9,966

※特別文庫は全て電算済（本館一般資料に含まれる）

【平成 25 年度末 蔵書構成（冊数）】



◎一般図の主な内訳

○国土地理院発行地形図	35,571
内訳	
1:10,000	1,384
1:25,000	24,889
1:50,000	9,298
○旧ソ連製地図	19,507
○外邦図	14,250

◎主題図の主な内訳

○日本	・土地利用図	1,576
	・地質図	1,030
	・現存植生図	1,842
○世界	・各国の地質図	811



### 3 平成25年度特別貸出、特別利用状況

	利用者	資料名	点数	利用方法
1	岐阜県教育文化財団	美濃神戸ふるさと百話 美濃神戸ふるさと百話 続 わのうち百話 すなみ百話	4	調査研究
2	飛騨市神岡図書館	飛騨史料大綱 上巻	1	調査研究
3	土岐市立図書館	山美水濃 郷土研究資料 第1号	2	調査研究
4	岐阜県農政部農村振興課	石積みの棚田	1	調査研究
5	砺波郷土資料館	運材図絵 飛騨資料	1	展示
6	岐阜県博物館	実用教授法 郷土博物館	2	展示
7	北方町立図書館	濃飛両国町村略史12-1 本巣郡各町村略史 上 濃飛両国町村略史12-2 本巣郡各町村略史 下	2	調査研究
8	岐阜県総務部管財課	岐阜県庁舎建設工事の概要	1	調査研究
9	金ヶ崎町立図書館	重要文化財桑原家住宅（主家他四棟）修理工事報告書	1	調査研究
10	御殿場市立図書館	本郷・池田村人物誌	1	調査研究

16

市町図書館相互貸借冊数（平成 24 年度実績）

※各図書館が、他の図書館との間で貸借した冊数

（『平成 25 年度岐阜県内公共図書館・町村図書室調査集計表』より作成）

