

IV 事業実績及び統計

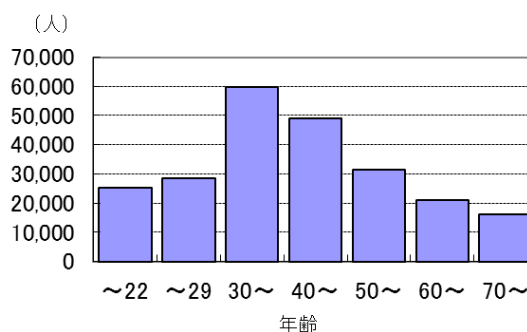
1 平成 26 年度利用統計

(1) 1 日当たりの利用状況

項目	平成 26 年度	平成 25 年度
(開館日数)	(284 日)	(286 日)
閲覧入室者数	1,997 人	2,156 人
新規登録者	21 人	23 人
貸出冊数	2,315 点	2,525 点
レファレンス件数	64 件	71 件
予約冊数	60 冊	67 冊
閉架書庫出納点数	263 点	269 点
A V (ビデオ・CD) 貸出点数	151 点	176 点

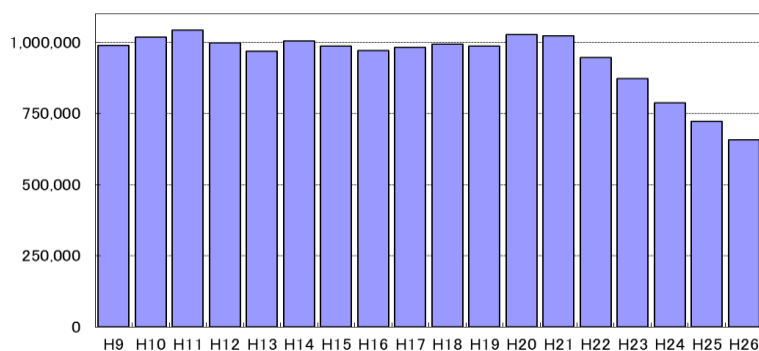
(2) 年代別貸出登録者数 (平成 27 年 3 月末有効登録者数 245,363 人)

県内	登録者数
0～6 歳	1,345
7～9	2,105
10～12	3,365
13～15	4,222
16～18	4,941
19～22	9,167
23～29	28,475
30～39	59,623
40～49	49,100
50～59	31,295
60～69	21,090
70～	16,074
小計	230,802
県外	14,561
合計	245,363



- (3) 地区別登録者数
- | | | | |
|------|------------------|------|---------------|
| 岐阜地区 | 194,153 人(79.1%) | 可茂地区 | 3,679 人(1.5%) |
| 西濃地区 | 24,115 人(9.8%) | 東濃地区 | 1,369 人(0.6%) |
| 美濃地区 | 6,217 人(2.5%) | 飛騨地区 | 1,269 人(0.5%) |
| 県外 | 14,561 人(5.9%) | | |

(4) 貸出冊数推移



(5) 月別利用統計 (総括)

(平成 27 年 3 月末日現在)

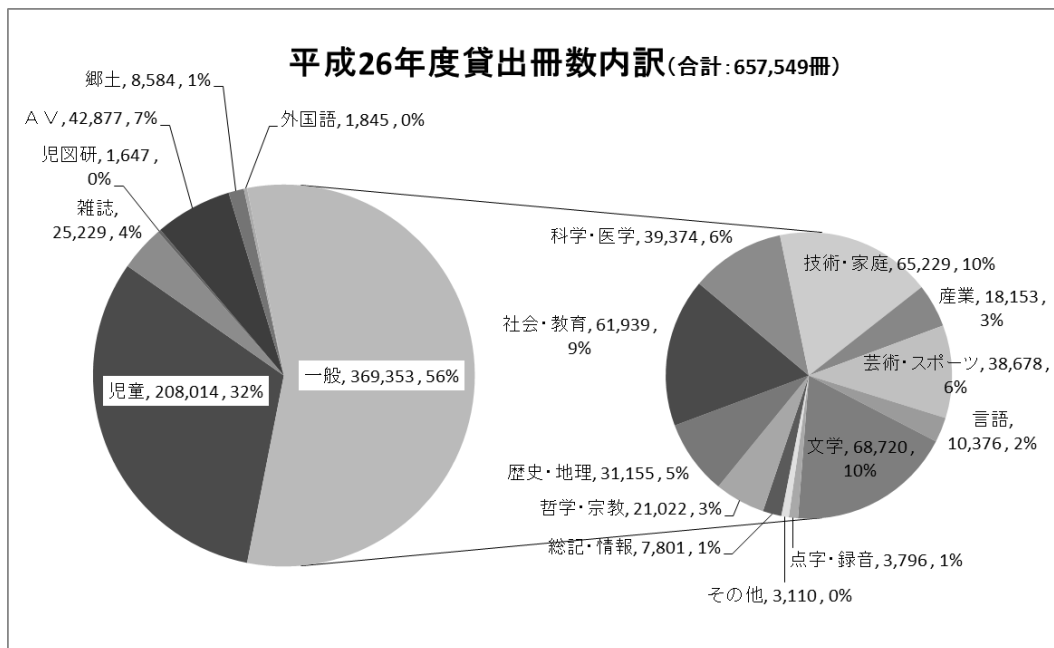
月	開館 日数	開架入室 者数	貸出 人数	貸出 割合	貸出冊数 計	貸出冊数		
						一般図書	児童	雑誌
4	25	48,229	12,572	26.1	58,248	32,565	18,311	2,155
5	26	50,357	12,516	24.9	56,272	33,109	16,025	2,177
6	24	48,338	12,274	25.4	56,291	31,714	17,695	2,204
7	26	58,670	14,220	24.2	65,620	34,667	23,677	2,129
8	26	61,006	14,573	23.9	67,993	34,915	25,953	2,274
9	24	50,301	11,728	23.3	52,752	30,319	15,742	2,029
10	26	47,407	12,071	25.5	54,306	31,268	15,948	2,366
11	25	49,339	12,430	25.2	57,500	31,881	18,584	2,332
12	23	36,928	10,032	27.2	46,634	27,580	13,221	1,882
1	22	44,293	11,385	25.7	52,663	30,809	15,522	1,993
2	20	41,685	10,424	25.0	48,096	27,580	14,603	1,909
3	17	30,493	10,096	33.1	41,174	22,946	12,733	1,779
計	284	567,046	144,321	25.5	657,549	369,353	208,014	25,229

月	貸出冊数				一人当り 貸出冊数	登録者数	予約冊数
	児研資料	A V 資料	郷土資料	外国語資料			
4	158	4,259	616	184	4.6	527	1,559
5	129	3,992	668	172	4.5	531	1,430
6	75	3,735	707	161	4.6	519	1,469
7	224	3,741	1,009	173	4.6	797	1,825
8	125	3,665	880	181	4.7	824	1,421
9	263	3,473	787	139	4.5	427	1,454
10	183	3,571	824	146	4.5	461	1,662
11	103	3,768	676	156	4.6	494	1,445
12	60	3,166	584	141	4.6	309	1,149
1	233	3,334	647	125	4.6	440	1,435
2	49	3,217	609	129	4.6	421	1,248
3	45	2,956	577	138	4.1	297	1,082
計	1,647	42,877	8,584	1,845	4.6	6,047	17,179

月	AV 視聴			レファレンス		相互貸借		特別貸出	
	件数	計	オーディオ	ビデオ	件数	内メール	貸出冊数	借用冊数	件数
4	191	69	122	1,337	15	1,084	101	0	0
5	190	52	138	1,567	23	904	81	1	1
6	162	38	124	1,412	24	894	92	2	44
7	178	53	125	1,929	35	1,110	92	2	3
8	141	51	90	1,920	20	788	87	1	1
9	156	40	116	1,548	27	824	84	0	0
10	179	37	142	1,515	37	1,224	100	0	0
11	150	35	115	1,489	18	835	98	1	2
12	152	27	125	1,251	26	676	18	0	0
1	158	45	113	1,488	57	820	116	0	0
2	142	40	102	1,501	23	716	0	3	0
3	112	27	85	1,153	23	403	122	0	0
計	1,911	514	1,397	18,110	328	10,278	991	10	51

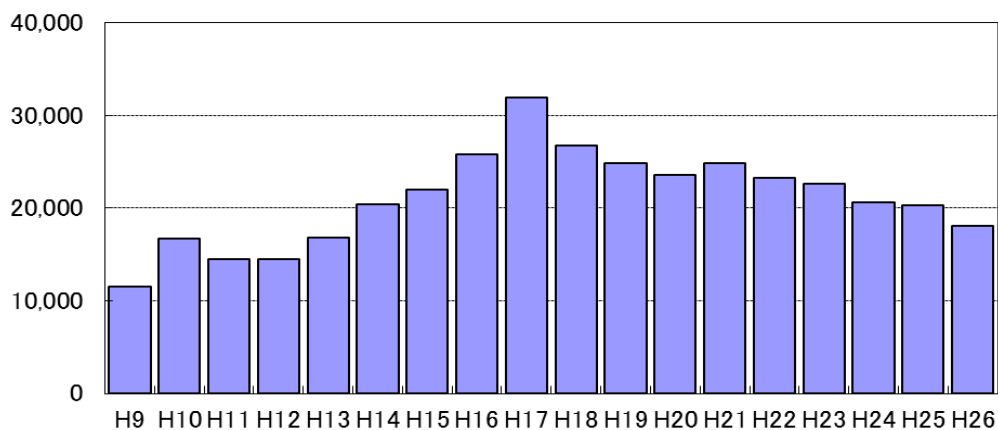
月	複写件数	出納冊数	研究室 利用者数	児研利 用者数	準開架室 利用者数	外部 DB 利用件数	CD-ROM 利用件数
4	1,014	5,830	14	16	6	35	0
5	959	6,250	27	39	6	38	1
6	969	5,820	20	52	2	59	2
7	1,108	7,682	15	34	5	53	1
8	1,152	8,607	25	105	0	117	4
9	990	6,355	29	31	3	53	9
10	958	6,078	24	28	4	66	1
11	947	6,743	16	36	8	66	1
12	795	5,255	15	26	4	46	0
1	916	6,158	4	29	1	40	3
2	908	5,589	8	27	2	60	0
3	795	4,213	5	20	4	22	6
計	11,511	74,580	202	443	45	655	28

月	対面読書 利用者数	インターネット アクセス件数	検索件数
4	0	19,628	140,798
5	0	21,953	142,717
6	0	20,531	147,772
7	1	22,739	156,583
8	0	22,758	168,476
9	0	20,829	144,224
10	0	20,894	147,672
11	1	19,275	154,454
12	3	19,538	128,300
1	1	22,968	178,815
2	0	17,918	252,283
3	1	18,071	149,709
計	7	247,102	1,911,803



(6) レファレンス統計

①レファレンス件数推移



②主題別質問件数

	総記	哲学	歴史	社会科学	自然科学	技術	産業	芸術
一般	801	644	1,186	1,869	899	839	482	2,326
郷土関係	327	43	978	344	67	81	149	101
合計	1,128	687	2,164	2,213	966	920	631	2,427

	言語	文学	児童図書	AV関係	行政担当	地図	合計
一般	456	1,907	4,197	(696)	(44)	249	15,855
郷土関係	14	149	2	-	-	-	2,255
合計	470	2,056	4,199	(696)	(44)	249	18,110

③媒体別質問件数

媒体	電話	口頭	文書 (内電子メール)	合計
件数	1,670	15,914	526 (328)	18,110

④質問内容別 (地図を除く)

	書誌	文献紹介	所蔵	事実	合計
一般	74	5,060	9,612	860	15,606
郷土関係	15	611	1,031	598	2,255
合計	89	5,671	10,643	1,458	17,861

⑤質問者別件数 (地図を除く)

	一般利用者	団体	図書館	合計
一般	15,428	66	112	15,606
郷土関係	2,050	103	102	2,255
合計	17,478	169	214	17,861

(7) 障がい者サービス

①身体に障がいのある利用者への郵送サービス

登録者数	利用件数	利用冊数
210人	163件	454点 (図書・雑誌 431点、ビデオ 0点、CD 23点、カセット 0点)

②視覚に障がいのある利用者への郵送サービス

登録者数 人	対面読書		貸出					製作			その他 タイトル数 (巻数)
	回数 回	時間 H	点字資料 タイトル数 (冊数)	録音図書		その他 タイトル数 (巻数)	AV資料		録音図書		
				DAISY タイトル数 (巻数)	カセット タイトル数 (巻数)		CD 点	カセット 点	DAISY タイトル数 (巻数)	カセット タイトル数 (巻数)	
173	7	13.5	0 (0)	1,392 (1,426)	325 (1,826)	66 (333)	837	65	14 (14)	0 (0)	196 (199)

③聴覚に障がいのある利用者への郵送サービス

登録者数
28人

(8) 読書活動支援資料の貸出サービス

区分	蔵書数	貸出冊数
一般図書	22,830	841
児童用図書	7,016	2,006
読書会テキスト	6,728	1,496
セット文庫	6,418	4,510
映画会資料	9	0
合計	43,001	8,853

2 平成26年度蔵書統計

(単位：冊)

図書	本館資料	一般図書	936,309
		地図関係図書	12,283
		特別文庫	9,966
		官報など	6,422
		点字他資料	2,426
		小計	967,406
	読書活動支援資料	43,001	
	合計	1,010,407	

(単位：点)

AV資料	L D	2,481
	V T R	6,752
	C D	12,946
	カセット	3,161
	D V D	857
	合計	26,197

(単位：リール)

マイクロ資料	フィルム	郷土資料	新聞	2,111
			その他	758
		小計	2,869	
		一般資料	206	
		中計	3,075	
	フィッシュ	郷土資料	新聞	0
			その他	0
		小計	0	
		一般資料	339	
			中計	339
		合計	3,414	

(単位：種)

電子資料	CD-ROM	1,084
	DVD-ROM	41
	その他	1
	合計	1,126

(単位：種)

逐次刊行物	雑誌	一般	1,513
		児童	9
		児研	21
		郷土	713
		地図関係	33
		小計	2,289
		新聞	56
		官報・県公報	2
		加除式資料	6
		保存種数合計	2,353

(単位：件)

障がい者用録音図書	575
-----------	-----

<地図関係資料>

(単位：点)

地図関係資料	地図関係	一般図	99,827
		主題図	30,041
		立体地図	123
		掛け図	92
		地球儀	15
		空中写真	4,561
		古地図	10,982
		小計	145,641
		CD-ROM, DVD-ROM等電子資料	31
		ハイビジョンソフト	1
		合計	145,673

※資料の内訳については次項参照

【図書（本館資料）】

一般資料

(単位：冊)

		前年度末	本年度増加分					現在数
			購入	寄贈	計	除籍	その他	
一般資料	0 総記	32,896	329	141	470	93	-2	33,271
	1 哲学	35,328	332	102	434	350	-3	35,409
	2 歴史	74,802	743	360	1,103	51	-7	75,847
	3 社会科学	158,065	1,913	633	2,546	261	2	160,352
	4 自然科学	59,488	1,023	98	1,121	118	-1	60,490
	5 工業	64,900	840	200	1,040	364	1	65,577
	6 産業	37,396	510	175	685	37	0	38,044
	7 芸術	63,067	775	275	1,050	619	2	63,500
	8 語学	14,518	133	29	162	87	1	14,594
	9 文学	118,764	587	225	812	683	-6	118,887
	その他	0	0	0	0	0	0	0
	小計	659,224	7,185	2,238	9,423	2,663	-13	665,971
	うち貴重書	(2,087)	(0)	(0)	(0)	(0)	(0)	(2,087)
うち新聞縮刷版	(3,253)	(57)	(0)	(57)	(0)	(0)	(3,310)	
郷土資料	0 総記	7,827	8	220	228	0	5	8,060
	1 哲学	3,022	15	26	41	0	1	3,064
	2 歴史	23,670	194	507	701	0	1	24,372
	3 社会科学	38,860	114	928	1,042	0	0	39,902
	4 自然科学	6,968	38	86	124	0	-3	7,089
	5 工業	8,449	46	166	212	1	1	8,661
	6 産業	12,752	18	221	239	0	-2	12,989
	7 芸術	8,455	130	144	274	0	0	8,729
	8 語学	456	0	7	7	0	-1	462
	9 文学	19,104	192	271	463	2	2	19,567
	その他	0	0	0	0	0	0	0
	小計	129,563	755	2,576	3,331	3	4	132,895
	うち貴重書	(516)	(0)	(0)	(0)	(0)	(0)	(516)
児童室資料	79,582	702	145	847	973	-11	79,445	
児研資料	66,335	1,206	409	1,615	0	14	67,964	
地図関係図書	12,099	75	113	188	7	3	12,283	
官報など	6,363	0	59	59	0	0	6,422	
点字他資料	2,354	17	52	69	0	3	2,426	
合計	955,520	9,940	5,592	15,532	3,646	0	967,406*	

*特別文庫9,966冊を含む

その他は、遡及入力 あるいは 所蔵修正

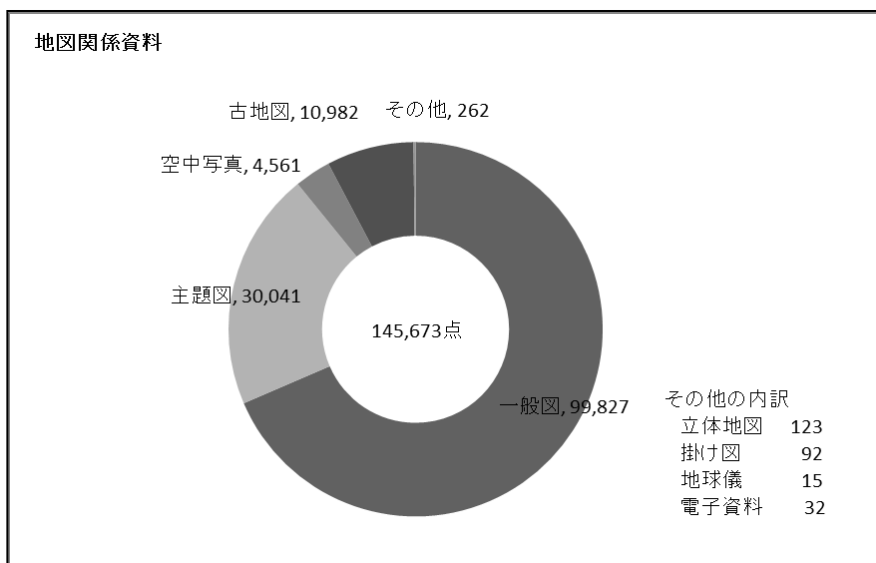
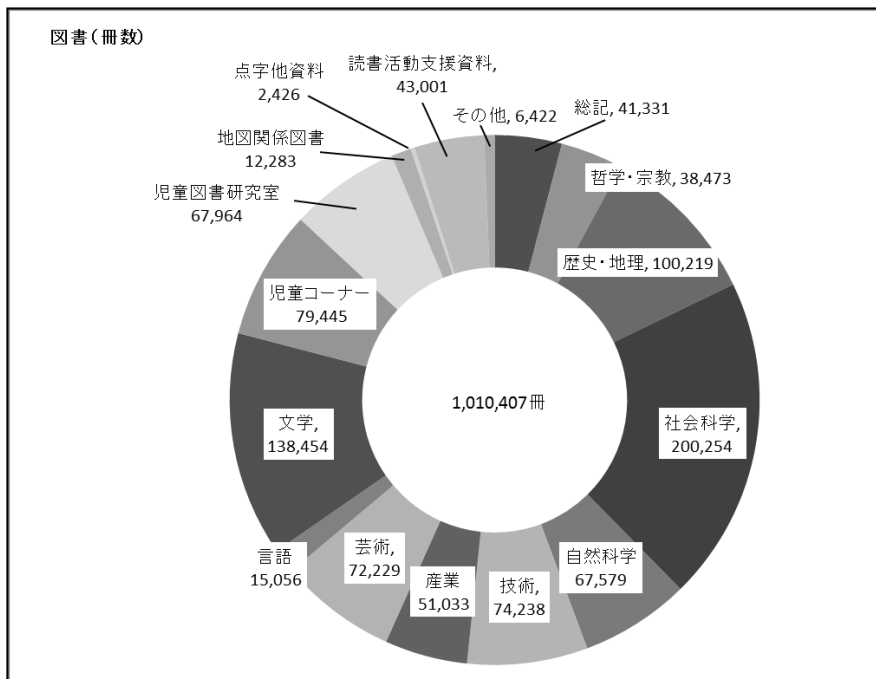
特別文庫

(単位：冊)

豊田穰文庫	啓明文庫	櫻林文庫	看雲文庫	合計
4,731	2,243	1,473	1,519	9,966

※特別文庫は全て電算済（本館一般資料に含まれる）

【平成 26 年度末 蔵書構成（冊数）】



◎一般図の主な内訳

○国土地理院発行地形図	36,045
○旧ソ連製地図	19,507
○外邦図	14,250

◎主題図の主な内訳

○日本	・土地利用図	1,587
	・地質図	1,043
	・現存植生図	1,842
○世界	・各国の地質図	817

3 平成26年度特別貸出、特別利用状況

	利用者	資料名	点数	利用方法
1	飛騨市図書館	わが郷土 岐阜史学 第1編	2	調査研究
2	岐阜県博物館	妖怪学講義 合本第6冊 教育学部門及雑部門 妖怪学講義 合本第5冊 宗教学部 妖怪学講義 合本第3冊 純正哲学部門 妖怪学講義 合本第2冊 理学部門及医学部門 妖怪学講義 合本第1冊 諸言及総論 妖怪学講義 合本第4冊 心理学部 濛虚集 泡鳴全集 第7巻 岐阜脳病院満十年記念絵葉書 岐阜脳病院絵葉書 岐阜脳病院 幻のツチノコを捕獲せよ！！ 逃げろツチノコ 鷗外全集 第5巻 自叙伝 須田圭三主要業跡集 憑き物俗信飛騨の牛蒡種 神霊学講義録 第1巻 神霊学講義録 第4巻 神研流霊術奥伝 第4巻 心靈術応用心身強健法 川端康成全集 第9巻 つちのこ村騒動記 コレクション・モダン都市文化 25巻 編年体大正文学全集 第2巻 新編中原中也全集 別巻下 新編中原中也全集 別巻上 <こっくりさん>と<千里眼> 新・霊術家の饗宴 無意識の発見 上 無意識の発見 下 ウィーンから来た魔術師 癒しを生きた人々 念写発見の真相 パリのメスマー 木曾御嶽信仰 オカルト・ジャパン 千里眼事件 週刊朝日 飛州志1 プルターク英雄伝 小桜姫物語 霊界通信 細江光洋写真全集 第3巻 ひだの散歩道 創刊号-第15号	44	展示
3	上宝文教施設振興会	国立公園に就て 吉城郡会誌	2	調査研究
4	しんせい本の森	増補 岐阜も「戦場」だった 子供たちに伝えたい岐阜空襲体験談	2	展示
5	千葉県立西部図書館	木曾川難工史泪の薩摩義士伝	1	調査研究
6	専修大学図書館	五竹庵記談 複製版 五竹庵雲州紀行吟 複製版	2	調査研究
7	美濃加茂市民ミュージアム	名著復刻全集近代文学館 14 実業教育五十周年記念会誌 農芸春秋 昭和21年秋季号	3	展示
8	奈良教育大学図書館	岐阜県の教育財政 (複製版)	1	調査研究

市町図書館相互貸借冊数（平成 25 年度実績）

※各図書館が、他の図書館との間で貸借した冊数

（『平成 26 年度岐阜県内公共図書館・町村図書室調査集計表』より作成）

