

VIII 施設概要

1 建物

設計監理	岐阜県総務部管財課		
	岡田新一・サニー設計業務特別共同企業体		
施工	大日本・銭高・土屋・市川建設工事共同企業		
完成年月日	平成7年1月31日		
敷地面積	約22,074 m ²		
延床面積	約25,206 m ²		
構造	鉄骨鉄筋コンクリート造（一部鉄筋コンクリート造）		
	地下1階、地上2階、塔屋1階		
各階床面積	地下1階	約8,881 m ²	駐車場等
	1階	約8,862 m ²	開架閲覧室、多目的ホール等
	2階	約7,254 m ²	開架閲覧室、企画展示コーナー等
	塔屋	約209 m ²	機械室

2 主要施設と面積

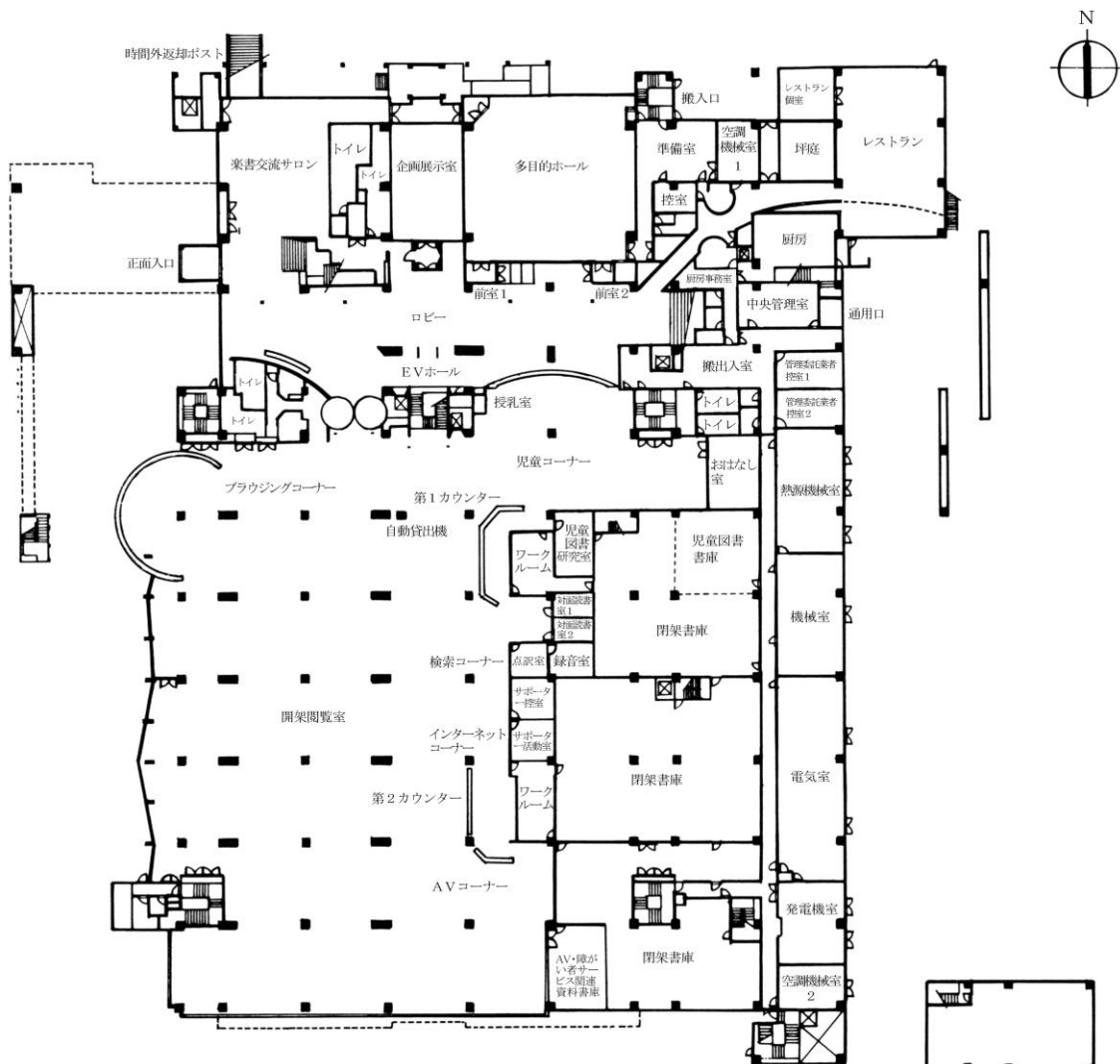
1階	楽書交流サロン	207 m ²	お話室	47 m ²
	企画展示室	95 m ²	児童図書研究室	30 m ² (10席)
	多目的ホール	448 m ² (300席)	対面読書室	23 m ² (4席)
	レストラン	338 m ²	点訳室・録音室	36 m ²
	開架閲覧室	2,194 m ² (187席)	授乳室	2 m ²
	AVコーナー	64 m ² (4席)	ホーター控室	22 m ²
	旧屋外読書園	466 m ²	ホーター活動室	22 m ²
	エントランスロビー	485 m ²	閉架書庫	2,148 m ²
	児童コーナー	326 m ²	〔うち中2階〕	1,047 m ²
	2階	多目的小ホール	158 m ² (95席)	閉架書庫
企画展示コーナー		303 m ²	〔うち中3階〕	711 m ²
情報工房		389 m ²	特別会議室	228 m ²
〔地図収蔵庫含〕			会議室	90 m ²
研修室		156 m ²	選書室	65 m ²
開架閲覧室		726 m ² (78席)	CPU室	
研究室	42 m ²	・CPU作業室	143 m ²	
その他	地下駐車場	7,797 m ² (210台)	西駐車場	1,088 m ² (47台)
	地上駐車場	940 m ² (45台)	西門前駐車場	659 m ² (25台)
	東駐車場	1,286 m ² (55台)	駐輪場	241 m ² (約160台)

3 建設事業費

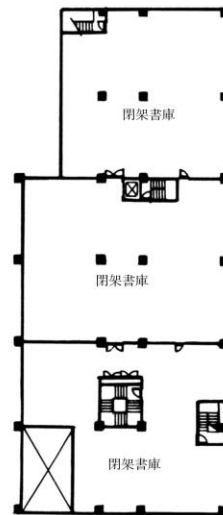
用地取得費	21億49百万円
設計費	3億7百万円
建築工事費	154億36百万円
情報システム開発費	5億78百万円
図書整備費	5億63百万円
総計	190億33百万円

建物平面図

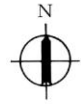
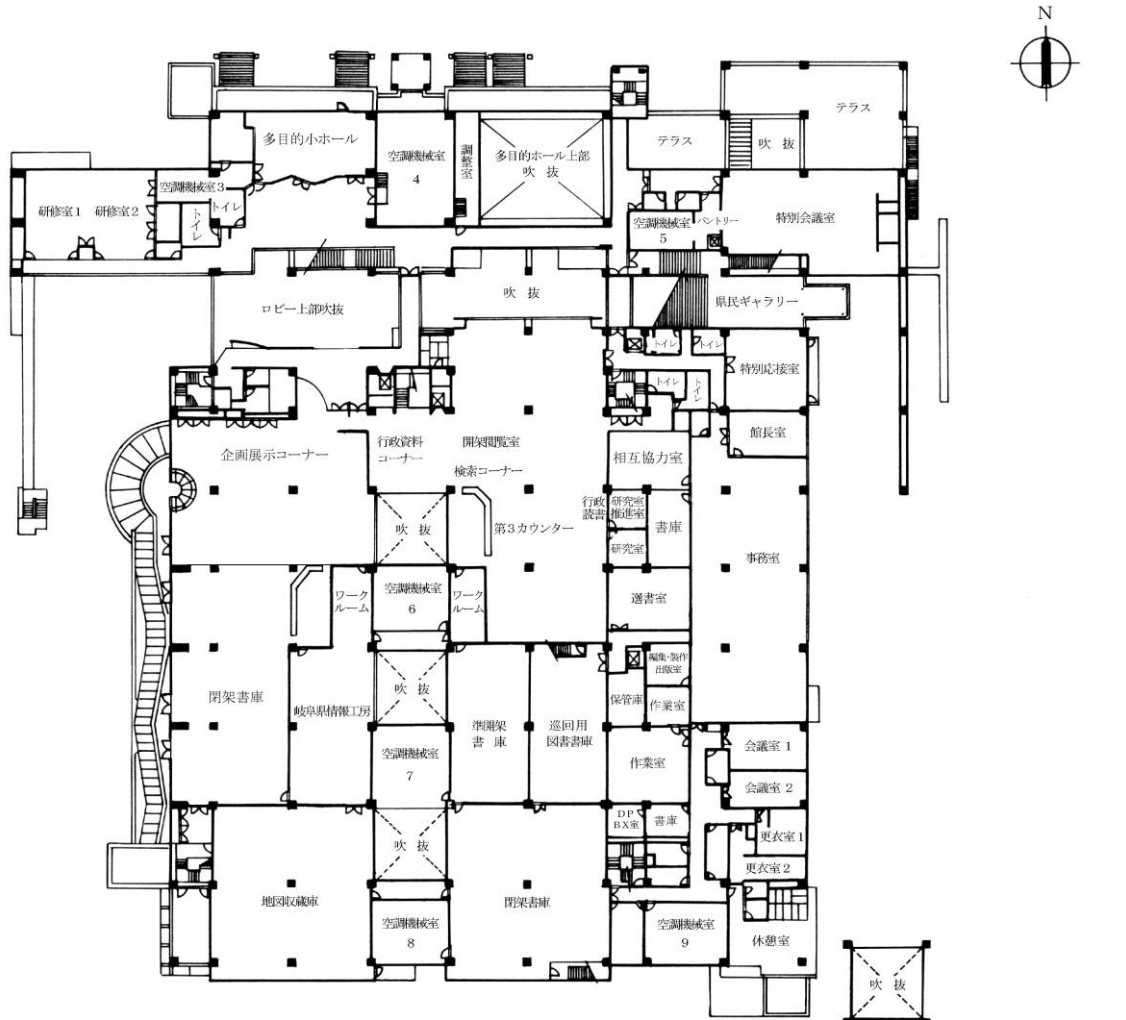
1 階



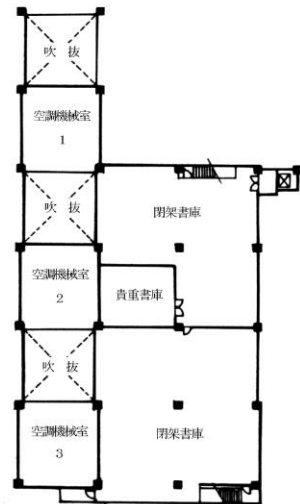
中2階



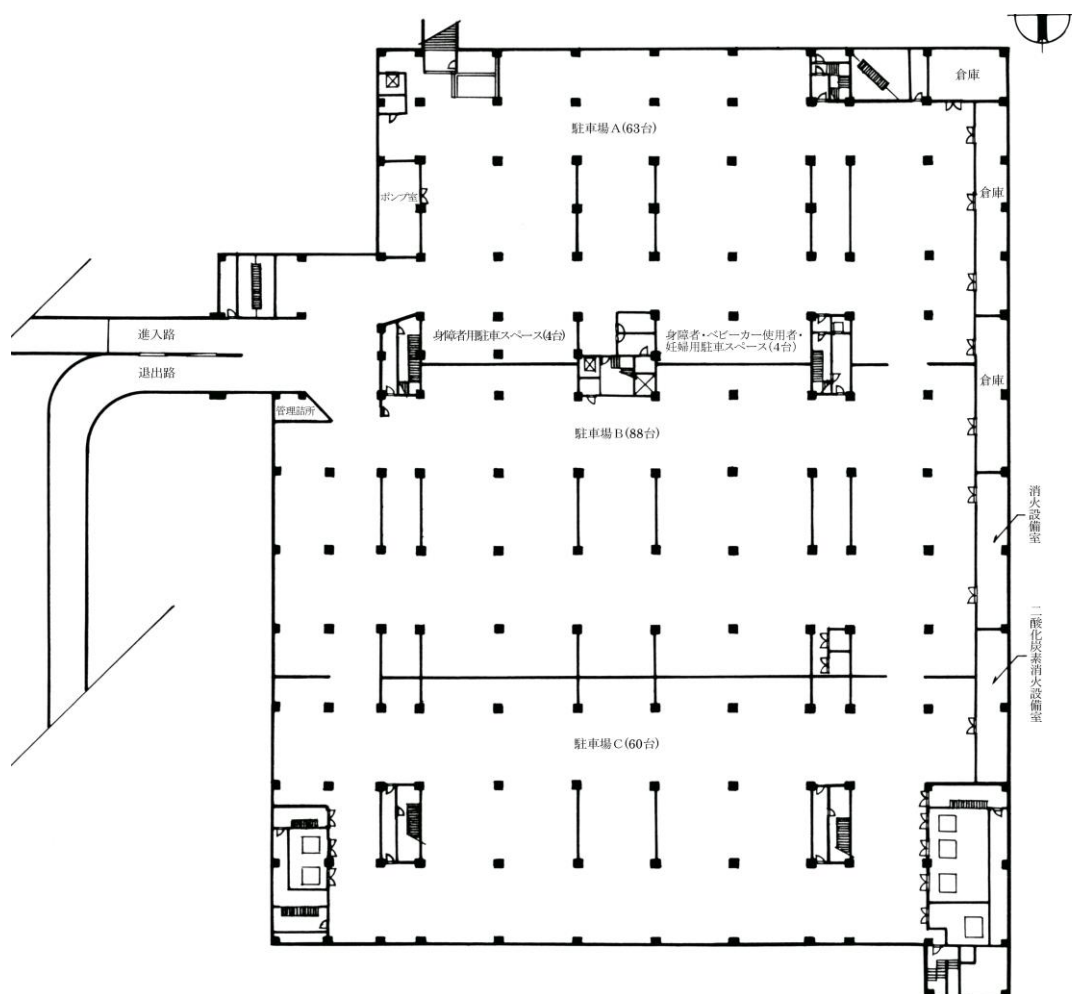
2 階



中3階



地下



利用のご案内

開館時間 火曜日～金曜日 午前10時～午後8時
土・日曜日・祝日 午前10時～午後6時
休館日 月曜日（月曜日が休日の場合はその翌日）
毎月最終金曜日
年末年始（12月28日から翌年1月4日まで）ほか
貸出 1人10点以内、3週間以内

案内図



交通のご案内 JR西岐阜駅から 「西ぎふ・くるくるバス」乗車
「県図書館・美術館」下車すぐ
岐阜バス/JR岐阜駅から 加野団地線市橋行き
「県美術館」下車 徒歩約3分

図書館要覧

平成28年度

発行年月 平成28年7月
発行・編集 岐阜県図書館
〒500-8368 岐阜市宇佐4丁目2番1号
電話 <058> 275-5111
FAX <058> 275-5115
URL <http://www.library.pref.gifu.lg.jp/>